

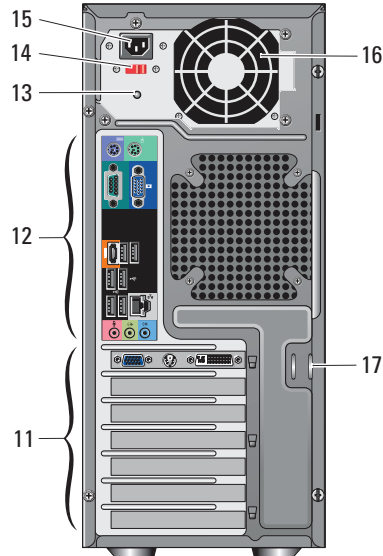
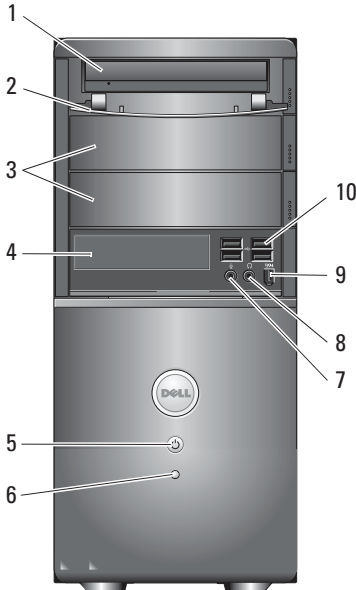


حول التحذيرات

⚠ تحذير: تشير كلمة "تحذير" إلى احتمال حدوث تلف بالملكات أو إصابة شخصية أو الوفاة.

الطراز Dell™ Vostro™ 420/220/220s من معلومات حول الإعداد والميزات

المنظر الأمامي والخلفي للطراز Vostro 420



- | | |
|----|---|
| 1 | محرك الأقراص الضوئية |
| 2 | اللوحة الأمامية لفتحة إضافة محرك الأقراص (مفتوحة) |
| 3 | فتحات إضافة اختيارية لمحرك الأقراص الضوئية (فتحتان) |
| 4 | قارئ بطاقات الوسائط (اختياري) |
| 5 | زر الطاقة ومصباح الطاقة |
| 6 | مصباح نشاط محرك الأقراص |
| 7 | موصل الميكروفون |
| 8 | موصل سماعة الرأس |
| 9 | موصل IEEE 1394 (اختياري) |
| 10 | موصلات USB 2.0 (4) |

الطرز: DCSCLF
و DCSCMF
و DCSCSF

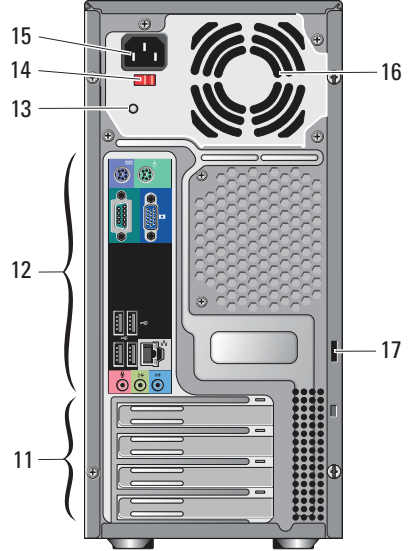
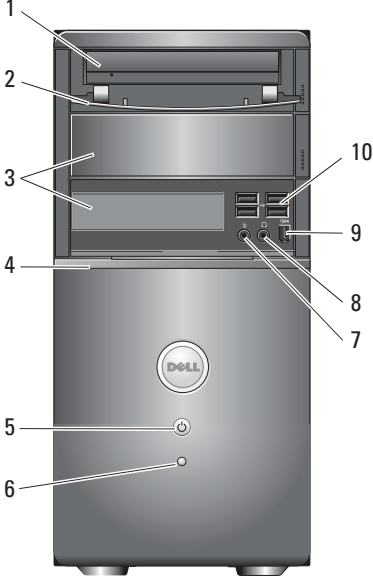


OM310HA02

يناير 2009

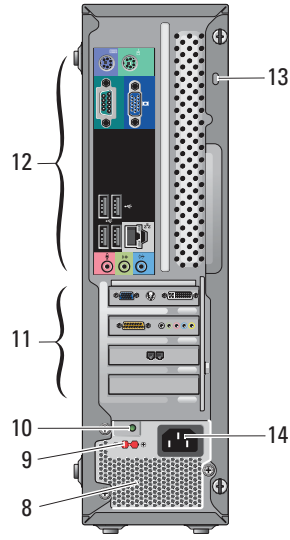
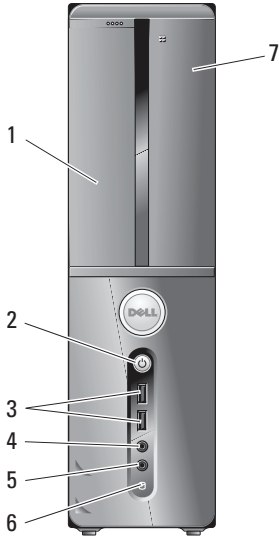
موصلات اللوحة الخلفية	12	فتحات بطاقات التوسعة (7)	11
مفتاح محدد الجهد الكهربائي	14	مصباح مصدر الطاقة	13
فتحة تهوية مصدر الطاقة	16	موصل سلك الطاقة	15
		كابيل الأمان/حلقات القفل	17

المنظر الأمامي والخلفي للطرز Vostro 220



اللوحة الأمامية لفتحة إضافة محرك الأقراص (مفتوحة)	2	محرك الأقراص الضوئية	1
قارئ بطاقات الوسائط (اختياري)	4	فتحة إضافة اختيارية لمحرك الأقراص الضوئية	3
مصباح نشاط محرك الأقراص	6	زر الطاقة ومصباح الطاقة	5
موصل سماعة الرأس	8	موصل الميكروفون	7
موصلات USB 2.0 (4)	10	موصل IEEE 1394 (اختياري)	9
موصلات اللوحة الخلفية	12	فتحات بطاقات التوسعة (8)	11
مفتاح محدد الجهد الكهربائي	14	مصباح مصدر الطاقة	13
فتحة تهوية مصدر الطاقة	16	موصل سلك الطاقة	15
		كابيل الأمان/حلقات القفل	17

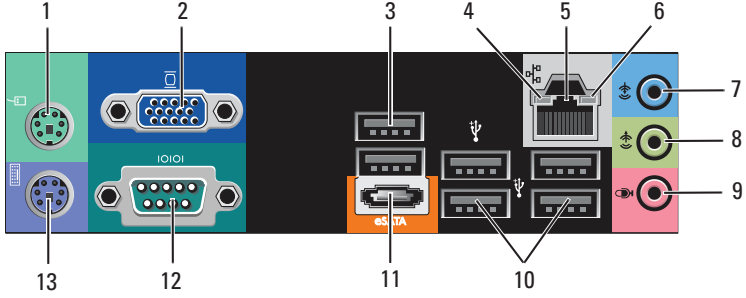
المنظر الأمامي والخلفي للتراز Vostro 220s



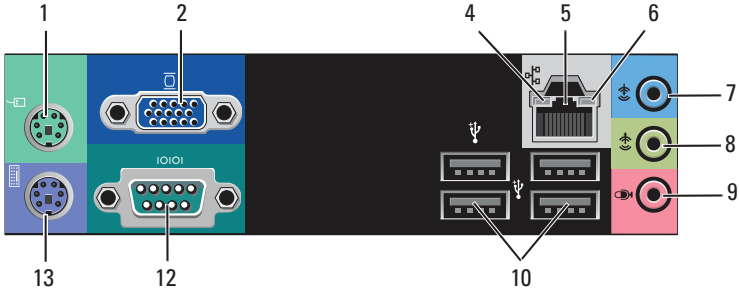
- | | | | |
|-------------------------|----|-------------------------------|----|
| زر الطاقة ومصباح الطاقة | 2 | محرك الأقراص الضوئية | 1 |
| موصل سماعة الرأس | 4 | موصلات USB 2.0 (2) | 3 |
| مصباح نشاط محرك الأقراص | 6 | موصل الميكروفون | 5 |
| فتحات تهوية مصدر الطاقة | 8 | قارئ بطاقات الوسائط (اختياري) | 7 |
| مصباح مصدر الطاقة | 10 | مفتاح محدد الجهد الكهربائي | 9 |
| موصلات اللوحة الخلفية | 12 | فتحات بطاقات التوسعة (4) | 11 |
| موصل الطاقة | 14 | كابيل الأمان/حلقات القفل | 13 |

موصلات اللوحة الخلفية

الطراز Vostro 420



الطراز Vostro 220/220s



- 1 موصل الماوس PS/2
- 2 موصل VGA
- 3 موصلات USB 2.0 (2)
- 4 مصباح سلامة الاتصال
- 5 موصل مهابئ الشبكة
- 6 مصباح نشاط الشبكة
- 7 موصل دخل الخط
- 8 موصل خرج الخط
- 9 موصل الميكروفون
- 10 موصلات USB 2.0 (4)
- 11 موصل eSATA
- 12 موصل تسلسلي (9 سنون)

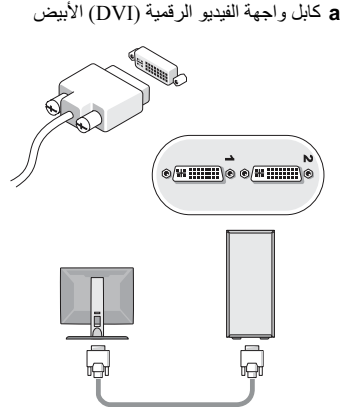
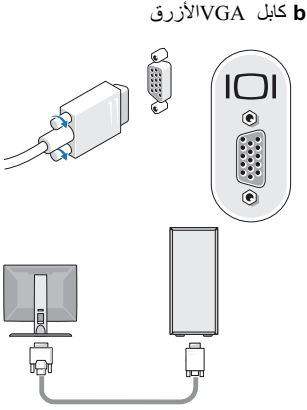
- 1 موصل الماوس PS/2
- 2 موصلات USB 2.0 (2)
- 3 موصلات USB 2.0 (4)
- 4 مصباح سلامة الاتصال
- 5 موصل مهابئ الشبكة
- 6 مصباح نشاط الشبكة
- 7 موصل دخل الخط
- 8 موصل خرج الخط
- 9 موصل الميكروفون
- 10 موصلات USB 2.0 (4)
- 11 موصل eSATA
- 12 موصل تسلسلي (9 سنون)
- 13 موصل لوحة المفاتيح PS/2

الإعداد السريع

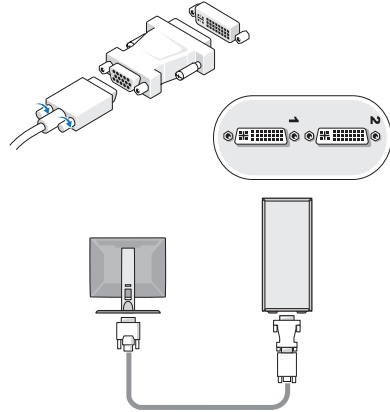
تحذير: قبل البدء في تنفيذ أي من الإجراءات الموضحة بهذا القسم، اقرأ معلومات السلامة المرفقة مع الكمبيوتر. للحصول على معلومات إضافية حول أفضل الممارسات، راجع الموقع com.dell.com /compliance_regulatory.

ملاحظة: قد لا يتم تضمين بعض الأجهزة إذا لم تقم بطلب شرائها.

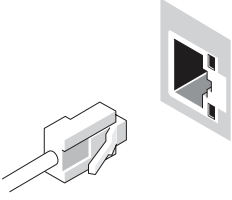
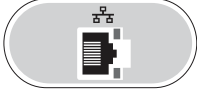
1 قم بتوصيل الشاشة باستخدام واحد من الكابلات التالية:



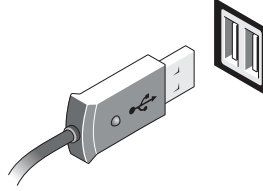
c كابل الموصل بمهايئ واجهة الفيديو الرقمية (DVI)



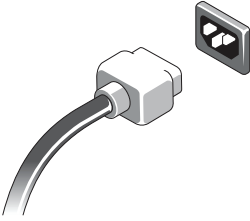
3 قم بتوصيل كابل الشبكة.



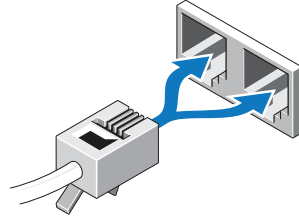
2 قم بتوصيل أي جهاز يعمل عبر منفذ USB، مثل لوحة المفاتيح أو الماوس.



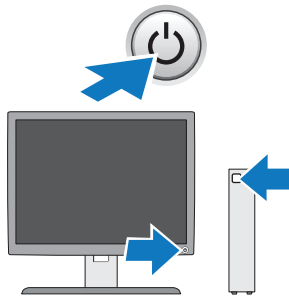
5 قم بتوصيل كابل (كابلات) الطاقة.



4 قم بتوصيل المودم.



6 اضغط على أزرار الطاقة الموجودة على كل من الشاشة والكمبيوتر.



المواصفات

ملاحظة: المواصفات التالية هي فقط المواصفات التي يلزم شحنها مع الكمبيوتر بموجب القانون. للحصول على قائمة كاملة وحديثة بمواصفات الكمبيوتر الخاص بك، تفضل بزيارة الموقع support.dell.com.

الفيديو

النوع:

بطاقة الرسومات Intel® GMA X4500HD

مدمجة

تدعم شاشتين منفصلتين مزدوجتين

منفصلة

ملاحظة: تدعم خيار بطاقة الرسومات المنفصلة عن طريق فتحة بطاقة الرسومات PCIe x16.

ملاحظة: تدعم تشغيل أقراص Blu-Ray™ 1.1 وتقنية ذاكرة الفيديو الديناميكية (DVMT).

محركات الأقراص

يمكن الوصول إليها من الخارج:

الطراز Vostro 420 — به ثلاثة محركات أقراص 5.25 بوصة

الطراز Vostro 220 — به محركان

الطراز Vostro 220s — به محرك واحد

الطراز Vostro 420/220/220s — به محرك واحد

قارئ بطاقات الوسائط (اختياري)

يمكن الوصول إليها من الداخل:

الطراز Vostro 420 — ما يصل إلى أربع فتحات

الطراز Vostro 220/220s — ما يصل إلى فتحتين

فتحات إضافة محركات أقراص

SATA مقاس 3.5 بوصة

ملاحظة: تتناسب فتحات إضافة محركات الأقراص الداخلية والخارجية مع الأجهزة التي تتم إضافتها من خلال الفتحات القياسية مقاس 5.25 بوصة و 3.5 بوصة، بما في ذلك محرك الأقراص الثابتة والأجهزة التي تتم إضافتها من خلال الفتحات الصغيرة.

محركات أقراص ثابتة SATA مقاس 3.5 بوصة (اختيارية بسعة من 80 جيجابايت إلى 1 تيرابايت)

الأجهزة المتوفرة

محرك أقراص SATA لأقراص DVD ومجموعة محركات أقراص SATA لأقراص CD-RW/DVD

محرك أقراص SATA لأقراص DVD+/-RW ومجموعة محركات أقراص SATA BD (DVD RW+ BD ROM) Blu-ray R/W

قارئ بطاقات وسائط يعمل عبر منفذ USB مقاس 3.5 بوصة مزود بتقنية Bluetooth® اختيارية

محرك أقراص مرنة خارجي يعمل عبر منفذ USB

عناصر التحكم والمصابيح

المنظر الأمامي لجهاز الكمبيوتر:

زر الطاقة	اضغط على الزر
مصباح الطاقة	ضوء أزرق — ضوء أزرق وامض في حالة السكون وضوء أزرق ثابت في حالة التشغيل
	ضوء كهربائي — يشير الضوء الكهربائي الوامض إلى وجود مشكلة متعلقة بالطاقة تم استشعارها من خلال وحدة الإمداد بالطاقة. عندما يتعدى بدء تشغيل الكمبيوتر، يشير الضوء الكهربائي الثابت إلى أنه لا يمكن بدء تشغيل لوحة النظام. مطلقاً — النظام في وضع السبات أو البرامج قيد الإيقاف أو مكونات الجهاز قيد الإيقاف
مصباح نشاط محرك الأقراص	ضوء أزرق — يشير الضوء الأزرق الوامض إلى أن الكمبيوتر يقرأ البيانات من محرك الأقراص الثابتة SATA أو محرك أقراص DVD/CD أو يقوم بكتابتها إليه.

المنظر الخلفي لجهاز الكمبيوتر:

مصباح سلامة الاتصال (على مهابئ الشبكة المدمج)	ضوء أخضر — يوجد اتصال جيد بين الشبكة والكمبيوتر.
مصباح نشاط الشبكة (على مهابئ الشبكة المدمج)	مطلقاً (لا يوجد ضوء) — لم يكتشف الكمبيوتر اتصالاً فعلياً بالشبكة. ضوء أصفر وامض

الطاقة

مصدر طاقة التيار المستمر:

الجهد الكهربائي (راجع معلومات السلامة المرفقة مع الكمبيوتر للاطلاع على المعلومات المهمة حول ضبط الجهد الكهربائي)	الطراز Vostro 420: جهد يبلغ 230/115 فولت من التيار المتردد، 60/50 هرتز، 8 أمبير/4 أمبير.
	الطراز Vostro 220: جهد يبلغ 230/115 فولت من التيار المتردد، 60/50 هرتز، 8 أمبير/4 أمبير.
	الطراز Vostro 220s: جهد يبلغ 230/115 فولت من التيار المتردد، 60/50 هرتز، 6 أمبير/3 أمبير.
البطارية الخلية المصغرة	بطارية ليثيوم خلية مصغرة طراز CR2032 بقوة 3 فولت

الخصائص المادية

الارتفاع	الطراز Vostro 420 — ارتفاع 41.4 سم (16.3 بوصة)
	الطراز Vostro 220 — ارتفاع 35.44 سم (13.95 بوصة)
	الطراز Vostro 420 — ارتفاع 35.4 سم (13.9 بوصة)
العرض	الطراز Vostro 420 — عرض 18.3 سم (7.20 بوصات)
	الطراز Vostro 220 — عرض 16.94 سم (6.67 بوصات)
	الطراز Vostro 220s — عرض 10 سم (3.9 بوصات)

الخصائص المادية (يُتبع)

العمق	الطراز Vostro 420 — عمق 48.2 سم (بوصة 19.0)
	الطراز Vostro 220 — عمق 42.67 سم (بوصة 16.8)
	الطراز Vostro 220s — عمق 41.5 سم (بوصة 16.3)
الوزن	الطراز Vostro 420 — وزن 11 كجم – 13.8 كجم (24 رطلاً – 30.4 رطلاً)
	الطراز Vostro 220 — وزن 9.8 كجم – 10.5 كجم (22 رطلاً – 23.1 رطلاً)
	الطراز Vostro 220s — وزن 7.98 كجم – 8.9 كجم (17.6 رطلاً – 20 رطلاً)

المواصفات البيئية

درجة الحرارة:	من 10 إلى 35 درجة مئوية (من 50 إلى 95 درجة فهرنهايت)
أثناء التشغيل	من 40 إلى 65 درجة مئوية (من 40 إلى 149 درجة فهرنهايت)
أثناء التخزين	من 20% إلى 80% (دون تكاثف)
الرطوبة النسبية	
الارتفاع:	
أثناء التشغيل	من 15.2 إلى 3048 م (من 50 إلى 10,000 قدم)
أثناء التخزين	من 15.2 إلى 10,668 م (من 50 إلى 35,000 قدم)
مستوى المواد الملوثة المحمولة جواً	2G أو أقل كما هو محدد بموجب 1985-71.04S-ISA

المعلومات الواردة في هذه الوثيقة عرضة للتغيير بدون إشعار.
حقوق النشر © 2008-2009 لشركة Dell Inc. كافة الحقوق محفوظة. طبع في أيرلندا.

يُحظر تمامًا إعادة إصدار هذه المواد بأية طريقة كانت دون الحصول على إذن كتابي من شركة Dell Inc.

العلامات التجارية المستخدمة في هذا النص: *Dell* و*DELL* و*Vostro* هي علامات تجارية خاصة بشركة Dell Inc. ؛ *Intel* هي علامة تجارية مسجلة خاصة بشركة Intel Corporation في الولايات المتحدة ودول أخرى، وتعتبر Bluetooth علامة تجارية مسجلة تملكها شركة Bluetooth SIG, Inc. وتستخدمها Dell بموجب ترخيص، كما تعتبر *Blu-ray Disc* علامة تجارية خاصة بشركة Blu-ray Disc Association.

قد يتم استخدام علامات تجارية وأسماء تجارية أخرى في هذه الوثيقة للإشارة إلى الكيانات المالكة لهذه العلامات والأسماء أو إلى منتجاتها. تتنصل شركة Dell Inc. من أية حقوق ملكية للعلامات التجارية والأسماء التجارية بخلاف تلك الخاصة بها.